

住まいの印象と環境をつくる「窓」

家づくりは窓にもこだわりたい

家づくりは間取りや設備、デザインなどにこだわられる分、決めることがたくさんあります。そんな中で案外後回しにされやすいのが「窓」です。実際、建てた後に窓の位置や仕様に失敗したと、後悔の元になっていることがよくあるそうです。窓の位置やデザインは外観や内観のデザインにも深く関わり、通風や断熱で住み心地の良さも大きく左右します。建築基準法でも窓の設置は義務になっており、採光と換気の基準を満たす必要があります。家には必ず必要な窓。各メーカー、機能性・デザイン性の高い物も充実していますので、家づくりの際には窓にもこだわってみたいかがでしょうか。



住まいを演出するデザイン窓



丸窓

写真の「雨楽な家・Ga」では丸窓を2階ホールに設けています。大きな丸窓は室内にしっかりと光を採りこみ、内観・外観を和風にもモダンにも演出してくれます。



■ 昼と夜で印象が変わる外観

昼間は木の格子の後ろで目立たない丸窓が、夜に部屋の明かりが灯ると月のように浮かび上がり、外観デザインの粋なポイントになります。

道路に面した窓はプライバシーや防犯面も意識

道路に面した玄関はプライバシーや防犯面が気になる場所。そこで縦に長いスリット窓がオススメです。写真の施工例では外に開く「縦すべり出し」の窓を採用。人が入り込む幅はありませんが、建物に沿って吹く風を室内に効果的に取り込み、十分な換気と採光ができます。



スリット窓

スリット窓は使用するガラスや窓の開き方の種類も豊富で、狭い空間にも設置しやすいので、階段や廊下にも最適です。外観・内観デザインの良いアクセントにもなります。

FIX窓とは？

開閉することができないよう固定されたはめ殺しの窓をいいます。大きな窓や採光のための高い位置にある窓、デザイン性の高い丸窓やスリット窓でよく取り入れられています。防犯性は高いのですが換気が出来ず、窓の外の掃除は外側からしか出来ないため、設置場所やメンテナンス方法等に注意が必要です。

窓の開き方もさまざま

窓の開き方にも一般的な「引き違い」「すべり出し」の他にさまざまな種類があります。窓の開き方で眺望が良くなったり、掃除や換気の効率を良くするなど、窓の役割を高めてくれます。



横すべり出し窓が連結したオーニング窓▲

窓で住環境をコントロール

街中の奥行き深い土地に建つ「雨楽な家・町家」では視線が気になる道路側はしっかりとプライバシーを守りながら、中庭を広く取り、室内に光と風を呼び込んでいます。そして、中庭に面した1階土間ダイニングと2階の吹き抜けには引き違いの窓を集めて配置。明るくスタイリッシュな空間を保ちながら、窓の開け閉めはしやすいので、日常的に光や風のコントロールが容易になり、いつでも快適な住環境を保つことができます。

内窓で上手に調整

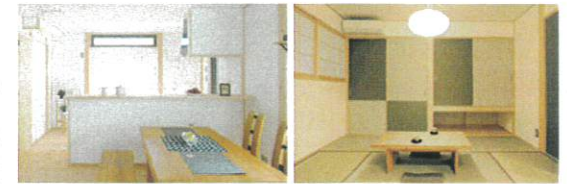
冬の寒さが厳しい地域に建つ家の吹き抜けには内窓をつけて1階の暖かい空気を保ちます。夏場は吹き抜けの窓と内窓を開けることで、1階と2階の両方に風を送り込むことができます。



中庭から光と風を取り込む「雨楽な家・町家」の土間ダイニング。2階の吹き抜けの外側にキャットウォークを設けることで、窓の開閉やメンテナンスがしやすくなっています。

高窓と地窓を要所に

高窓や地窓は横長の形状が多く、光が室内に均等に入るため採光に適しています。頭の上や足元に設置するのでプライバシー性が高く、寝室や脱衣所の窓としてもよく用いられます。同じ部屋に高窓と地窓を設置すれば地窓から外気を取り込み、高窓から熱い空気を逃がすという流れができ、効率よく換気を行います。サイズや配置に気を付けて上手に取り入れたい窓です。

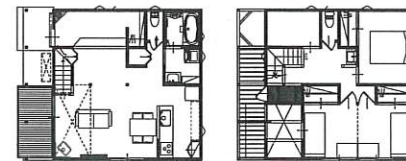


高窓 キッチンを高窓で明るく風通し良く。食器棚の設置も邪魔しません。

地窓 障子の地窓で和室をより雰囲気良く演出。上部は吊り押入れで有効活用。

今月の「雨楽な家」 愛知県・M様邸

我が家でアウトドアを楽しむ木の香る子育て住宅



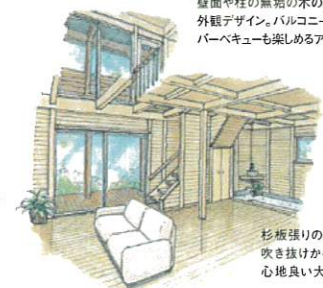
1F

2F

入ってすぐに広い土間で無垢の木の良い香りに包まれます。土間に設けたモザイクタイルのおしゃれな手洗器もポイントです。20帖のLDKには開放的な吹き抜け。ウッドデッキともつながる気持ちいい大空間です。勾配天井の2階には寝室と子ども室。広い子ども室は将来2部屋にできるよう、収納とドアを2つずつ増やしました。ホールからキャットウォークを渡った先のバルコニーはカウンターで景色を眺めながらお酒も楽しめるこだわりのスペースです。



壁面や柱の無垢の木の存在感が個性的な外観デザイン。バルコニー下のウッドデッキはバーベキューも楽しめるアウトドアリビングです。



杉板張りの壁に包まれるLDK。吹き抜けから入る風と陽の光が心地良い大空間です。

丸山 景右の いい家を建てる!

プロが教える雨楽な家づくりの極意

vol.34



丸山 景右/まるやま けいすけ
株式会社 リック 代表取締役

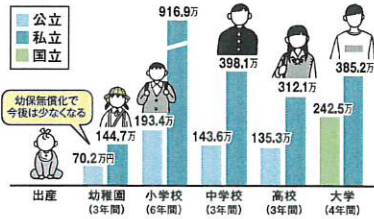
「教育費の目安と学資保険について」

早い時期からの教育資金の備えを促す背景には、子どもの教育費が増えている事情があります。文部科学省が2016年度、幼稚園から大学卒業までの19年間の教育費の総額を調査した結果では、全て国立の場合でも790万円、すべて私立の場合は2160万円もかかります。大学進学で親元を離れた場合はもっと増えます。さらに、文系・理系・医歯系など進路によって大幅に変わってきますし、兄弟姉妹がいる家庭では、かなり大きな費用が必要となりますので、子どもが生まれたら早い時期からコツコツと地道に貯蓄をスタートすることが大切です。

一般的には子どもが中学生までは比較的貯蓄がしやすいと言われています。習い事や学習塾、部活動などの費用が増えてくると、それだけ貯蓄も難しくなりますので、生活の変動に合わせて無理なく積み立てができる「定期預金」や、勤務している会社が提携している金融機関に、会社を通してお金を預ける「財形貯蓄」など、できるだけ早いうちから計画的に貯蓄することが重要です。早く貯蓄を始め、まとまった資金を作ることができれば、預貯金だけでなく、投資信託などで運用して増やす選択肢も広がります。

また、貯蓄や投資だけでなく、強制的に口座から保険料が引き落とされる学資保険も教育資金をつくる効果的な方法です。学資保険や子ども保険を選ぶときに一番重要なのは、「どの時期までにいくら貯めたい

幼稚園入園から大学卒業までの子どもにかかる教育費の目安



※文部科学省「2016年度子供の学習費調査」、2017年度私立大学入学者に係る初年度学生新付金平均額の調査結果について、「国立大学等の授業料その他の費用に関する基準」に基づき作成。大学以外は給食費、事などの支出も含む。

のか?」ということです。一般的には、大学入学を目標に教育資金を貯める人が多いですが、例えば近年増加している中学受験や留学を考えているなど、子どもの進路によってお金が必要な時期や目標金額は異なります。また、家庭の貯蓄状況によっても変わりますので、ぴったり合った学資保険を選びましょう。

学資保険の役割は「学資の準備」と「保障の確保」です。学資保険のメリットとしては「学資の準備を計画的に進められる」「税制面で優遇を受けられる」「資産運用として活用できる場合がある」などです。一方、学資保険のデメリットは「換金性が低い」「途中解約をしたら解約返戻金が少ない」「インフレに弱い」などです。

子どもが生まれたら、マイホームづくりの計画を進めると同時に、それぞれの家庭に合った教育資金の貯め方を選び、将来を見据えた準備を一日も早くスタートさせることが肝心です。

(主な出典=中間新聞2019.10.21「教育資金 生まれたら貯蓄を」)

Topics

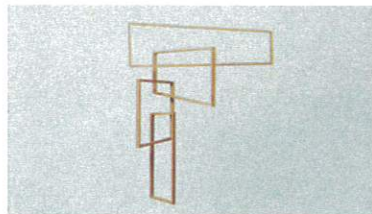
今月の気になるものをご紹介



スマホ連動型カーテン自動開閉機「mornin' plus」

カーテンの端のフックを外し、「mornin' plus」をカーテンレールに装着してスマホと接続。それをカーテンで覆うようにフックを戻せばセッティング完了。カーテンが自動で開閉できるようになります。朝に開くようにタイマーセットすれば太陽の光で気持ちよく起きられます。リモコンモードなら座ったままカーテンの開閉も可能。手で開閉する際にも邪魔になりません。スマートスピーカーと連動もできる優れものです。

販売元: (株)ロビット 公式ホームページ <https://mornin.jp>



建築家やデザイナーによるモバイルシリーズ「tempo」

動く彫刻とも言われるモバイル。「tempo」は建築家・デザイナーによるモバイルの新しいプロダクトです。写真は同シリーズの「perspective」で、材質は椴。ひとつひとつ手作業で組み立てられています。デザイナーは、日本各地の工場を訪ね、その工場の特徴を活かせるよう、他の産地の素材や技術を組み合わせ、道具を生み出しているプロダクトメーカー「mother tool」です。

販売元: (有)mother tool 公式ホームページ <https://t-e-m-p-o.stores.jp>

発行元

雨楽な家 推進 雨楽な家 株式会社 リック urac.ne.jp

株式会社 リック 広島本社 〒733-0863 広島市西区草津南 3-7-21 RICビル 1F(株主専用) 中部営業部 〒481-0041 北名古屋市九之坪北浦37-1

子育て支援ステーション ニッセ 〒260-0844 千葉市中央区千葉寺町1220-4



URAC

vol.34
2020.10

特集

住まいの印象と 環境をつくる「窓」

contents

- 今月の「雨楽な家」 愛知県・M様邸
- 丸山景右の「いい家を建てる」 vol.34「教育費の目安と学資保険について」
- Topics mornin'plus-tempo

雨楽な家